



#LeMorlaixDesPossibles

Guide d'accueil des nouveaux arrivants

ou les 10 bonnes raisons
de nous avoir choisis !



 Morlaix Communauté

 Morlaix Attractivité

www.morlaix-communaute.bzh

 communication@agglo.morlaix.fr



MORLAIX
communauté
BRO MONTRoulez

Sommaire

Pour vivre sur un territoire à taille humaine p.3

Pour notre cadre de vie naturel et inspirant p. 4

Pour relier facilement un bout à l'autre p. 6

Pour des logements qui s'adaptent à toutes les bourses p. 8

Pour se soigner de la tête aux pieds p. 10

Pour grandir et étudier sereinement p. 11

Pour s'épanouir au travail p. 14

Pour vivre de culture p. 16

Pour retrouver le temps de penser à soi, aux siens... et aux autres p. 18

Pour éveiller ses papilles p. 21

Baragouiner comme un Breton p. 23



**Bienvenue sur un territoire à taille humaine.
Un territoire au cadre vert et bleu.
Un territoire où solidarité rime avec convivialité.
Un territoire apaisé mais vivant, où se côtoient
audace et passion.
Un territoire où il fait bon vivre.**

**Degemer mat deoc'h e-barzh
ur vro a vent gant an nen.
Ur vro etre glaz ar mor ha glaz ar maeziou.
Ur vro ma klot kengred gant kengouvielled.
Ur vro e peoc'h met buhezek, ma vez birvidigezh
ha hardizhegezh kichen-ha-kichen.
Ur vro m'eo brav bevañ enni.**



**Jean-Paul Vermot,
maire de Morlaix
président de Morlaix Communauté
maer Montroulez ha
prezidant Kumuniezh Montroulez**

Crédits

Rédaction Direction de la communication et de l'attractivité de Morlaix Communauté

Photos Alexandre Lamoureux - Hervé Ronné - Emmanuel Berthier - Thibaut Poriel - Audrey Potin - Pascal Leopold - Franck Betermin - Carole Charbonnier - Poppyblossom

photographie - Yves Quéré - NorWest design **Illustrations**

Pascaline Floch - Bleuenn Seveno **Réalisation** NorWest design, Morlaix **Impression** Imprimerie de Bretagne, Morlaix





Pour vivre sur un territoire à taille humaine

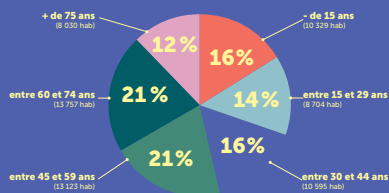
1

Morlaix Communauté en quelques chiffres*

65 840 habitants
en 2023

**3 000 collégiens, 1 800 lycéens
et 900 étudiants**

**47 ans : âge médian
des habitants**



93 % de plein emploi

**2 321 €/m² : prix médian
dans l'ancien**

**95 m²/habitant
en moyenne**

8 700 entreprises

* Chiffres extraits des enquêtes Insee, Adeupa et Compas.

Près de 65 000 habitants dans les 26 communes qui font Morlaix Communauté, 15 000 dans la ville de Morlaix : en voilà un territoire pile poil taillé pour vous ! À peine une heure pour relier le nord au sud et l'est à l'ouest, idéal pour faciliter les relations, les connexions, les déplacements.

Mais l'atout qui va vous séduire, c'est **la pluralité qu'il offre sur cette surface idéale** : un mariage réussi de patrimoine bâti et naturel, un fort concentré de culture (cinémas, théâtre, musées, salles de concert, festivals, bibliothèques...), une diversité de ses acteurs économiques (génie thermique, biotechnologie, industries créatives, numérique, économie maritime, tourisme et culture...), une qualité de l'offre de services publics (santé, enseignement supérieur, culture, mobilité, jeunesse...), un tissu commercial diversifié, une vie sociale et associative riche, un cursus scolaire complet (de l'école aux BTS, IUT...), une formidable richesse humaine... Et encore tant de choses que vous prendrez le temps de découvrir !

ici aussi,
ça envoie du pâté !

BRETAGNE
PASSEZ À L'OUEST



#passezalouest #LeMorlaixDesPossibles #BaieDeMorlaix

Photo : Hervé Rivoal - DT Baie de Morlaix



2

Pour notre cadre de vie naturel et inspirant

Sur ses quelque 680 km², Morlaix Communauté offre un contraste saisissant ! Passez en une vingtaine de minutes des **plages de sable fin** (Carantec, Locquirec, Plougasnou...) et du **GR34** de la Baie de Morlaix aux **contreforts** et aux **chemins de randonnée** des **Monts d'Arrée** (Le-Cloître-Saint-Thégonnec, Plounéour-Ménez). Ici, la mer n'est jamais bien loin et cette maritimité est l'une des composantes fortes de notre identité. Ce n'est pas pour rien que la Baie de Morlaix a vu naître nombre de navigateurs célèbres et que les Finistériens ont la réputation d'être de grands voyageurs !

Plus de
20 plages
et 80 km
de sentiers
côtiers



VTT dans les
Monts d'Arrée



Plage du
Kelenn,
Carantec



Plage de
Ti Louzou,
Plougasnou



Randonnée dans
les Monts d'Arrée



Plage du port,
Locquirec

Des incontournables

Depuis 2007, le pays de Morlaix est labellisé Pays d'art et d'histoire. Preuve qu'ici le patrimoine occupe une place forte et que l'on tient à sa préservation ! Petite sélection de sites emblématiques qui se trouveront forcément sur votre chemin.



Le Château du Taureau

Forteresse cernée par les flots, construite au XVI^e siècle puis fortifiée par Vauban, elle veille sur notre Baie. Notre Fort Boyard breton ouvre ses portes aux visiteurs d'avril à octobre (départs depuis Carantec, Plougasnou et Locquirec).

Réservations auprès des offices de tourisme ou sur chateaudutaureau.bzh



Le cairn de Barnenez

Il s'inscrit comme le plus grand mausolée mégalithique d'Europe. Dominant la mer, le site offre aussi une vue imprenable sur l'anse de Térénez et la baie de Morlaix. Visites toute l'année (gratuit le premier dimanche du mois).

www.barnenez.fr



Morlaix

Son viaduc, ses venelles, ses maisons à pondalez, sa maison Penanault, son ancienne Manufacture des tabacs... Une ville d'Art et d'histoire à arpenter passionnément !



L'enclos paroissial de Saint-Thégonnec Loc-Eguiner

En parcourant la route des enclos, s'il est une de ces constructions religieuses caractéristiques de la Bretagne qui doit retenir votre attention, c'est bien celui-ci ! Il est reconnu comme étant l'un des plus majestueux et complet de la région.



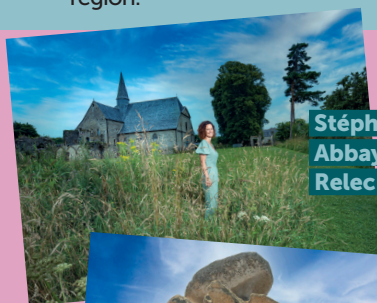
L'île Callot

Inaccessible à marée haute, elle se laisse approcher le temps de la marée basse. Sur la commune de Carantec, Callot est un petit bijou de nature sauvage et préservée, dont les plages sont jalousement gardées secrètes.

Leurs lieux préférés

Des habitants et personnalités, solidement arrimés à leur Baie de Morlaix et à leur Monts d'Arrée, vous révèlent les coins les plus chers à leur cœur... Des parcours et des lieux qui nous font rêver, qui suscitent notre fierté de vivre ici, sur ce territoire où le champ des possibles est grand ouvert.

Photos extraites de la série « Leurs lieux préférés » réalisée par le photographe Franck Betermin à découvrir sur le site Internet (en cours de construction) : www.lemorlaixdespossibles.com



Stéphanie
Abbaye du
Relec

Renan Luce
Rocher de
Saint-Samson



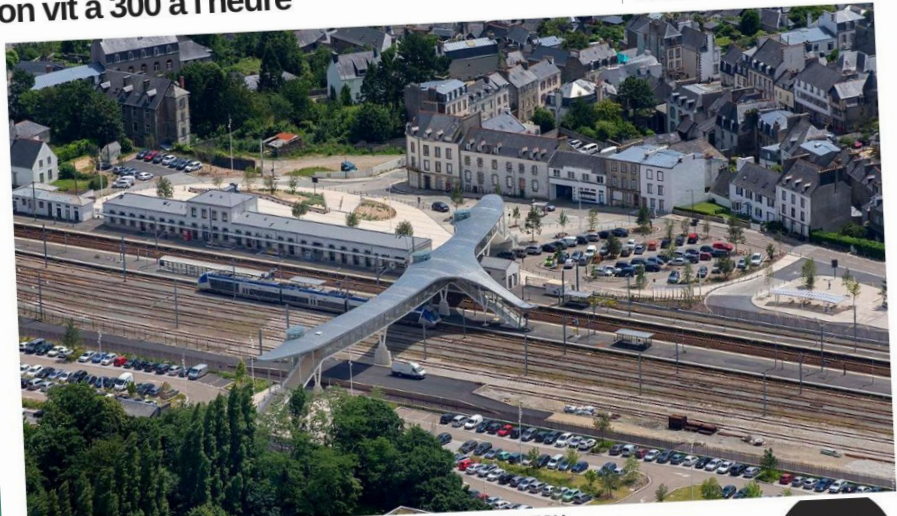
3

Pour relier facilement un bout à l'autre

Qui dit cap à l'ouest ne dit pas pour autant se déconnecter de tout ! Les Bretons sont depuis tout temps de grands voyageurs, alors il fallait bien que nos infrastructures suivent le mouvement !

ici aussi, on vit à 300 à l'heure

BRETAGNE 
PASSEZ À L'OUËST



#passezalouest #lemorlaixdespossibles #PEMmorlaix #gareTGV





La gare TGV de Morlaix

Une gare avec des TGV qui s'arrêtent 7 fois par jour et vous emmènent en 35 minutes à Brest, 1 h 30 à Rennes et 3 h à Paris vous font presque oublier que vous êtes vraiment passés à l'ouest !

L'aéroport Brest-Guipavas

Pour les affaires ou pour les vacances, envolez-vous depuis l'aéroport international de Brest, le plus grand aéroport breton en nombre de passagers, situé à 30 minutes via la RN12.

www.brest.aeroport.bzh



Un port ferry à Roscoff

Des ferries depuis Roscoff pour rejoindre en quelques heures nos voisins Grands-Bretons, Irlandais ou même Espagnols !

www.brittany-ferries.fr

Un réseau de bus et cars gratuits au quotidien

Les bus et cars Linéotim desservent l'ensemble du territoire et sont gratuits sur l'ensemble du réseau (transports scolaires inclus).

www.lineotim.com

Une RN 12 gratuite pour sillonner la Bretagne

Brest à 40 minutes, Rennes à 1 h 45 et tout ça sans dépenser un kopeck ou presque ! Puisque les voies express en Bretagne sont historiquement gratuites et le restent encore à ce jour.



Vive les mobilités douces et durables !

Et parce que l'on tient à modérer notre bilan carbone, de grands projets liés au développement des mobilités douces et durables voient le jour :

- **locations longue durée** de vélos électriques Vélinéo et aides à l'achat de vélos électriques (via Morlaix Communauté);
- **navettes électriques gratuites** en centre-ville de Morlaix ;
- **lignes régulières** de cars vers les plages en saison ;
- **réseau gratuit de bus** estival dans les stations balnéaires de Carantec, Locquirec et Plougasnou en saison (avec parkings relais).



4

Pour des logements qui s'adaptent à toutes les bourses



Les maisons à pondalez de Morlaix

Un coût de l'immobilier parmi les moins élevés de Bretagne facilite l'accès à la propriété pour tous. Pour un studio qui vous coûterait un voire deux bras à Nantes, Bordeaux ou Paris, réalisez votre rêve d'une grande maison avec jardin. Vous rêvez d'ouvrir vos volets et d'admirer les premiers doux rayons du soleil **illuminant la campagne** ? Ou vous seriez plutôt du genre à vous laisser bercer par **le roulis des vagues** ? Tout est permis dans nos villes et communes qui sauront aussi vous offrir **tous les services de proximité** nécessaires à votre bien vivre.



“ Lorsque nous avons choisi de nous installer à Morlaix, nous avons reçu un accueil extrêmement sympathique. Les gens ici sont chaleureux et authentiques. Avec ses collines et ses venelles aux maisons centenaires, Morlaix est une ville superbe [...] C'est la culture qui nous fait rester humains. Ici, on peut aller voir des films d'art et d'essai à la Salamandre, apprécier une pièce dans le théâtre à l'italienne et même assister à une conférence sur la coquille Saint-Jacques ! ”

Sylvie et Valérie,
Morlaix



“ À vingt ans, même si mon conjoint était originaire de Plougasnou, nous ne nous rendions pas vraiment compte de la beauté des lieux. En revenant nous y installer quelques années plus tard, nous avons été subjugués par le coin. Il y a quelque chose d'indescriptible ici, dans ce rapport à la mer qu'ont les Bretons. Je le ressens aussi désormais. J'aime aussi le décor changeant au gré des saisons que l'on rencontre parfois dans une même journée ! ”

Jana,
Plougasnou



“ Nous avons toujours préféré la campagne pour vivre au cœur de la nature, et ici nous avons tout autour : forêts et mer. Nous voulions du terrain pour avoir un potager, des fruitiers, des animaux, et surtout du calme. À Botsorhel, moins de 500 habitants, « presqu'île de confluence » (stylé !) à 200 m d'altitude, nous sommes toujours heureux de rentrer chez nous ! L'école est à 10 min à pied, il y a un marché hebdomadaire de producteurs depuis cette année ainsi qu'un bar - épicerie en train de s'installer. ”

Émilie et Jean-Michel,
Botsorhel

Ils sont là pour vous aider

Opérations programmées d'amélioration de l'habitat, aides à l'accession et à la rénovation, conseils pour construire, demande de logement social... Ils vous guident !

Service habitat de Morlaix Communauté

Morlaix Communauté poursuit son vaste chantier de revalorisation du parc privé et de reconquête de la centralité en vous proposant des aides à la rénovation et à l'accession ainsi que des modalités d'accompagnement sur mesure gratuits (aide à la conception du projet, montage financier et administratif, modélisation architecturale, coaching immobilier...) depuis la réflexion initiale jusqu'à la réalisation complète de votre projet.

habitat@agglo.morlaix.fr, 02 98 15 31 47

ADIL

Agence Départementale d'Information sur le Logement

Elle offre un conseil personnalisé, neutre et gratuit, sur toutes les questions juridiques, fiscales et financières, relatives au logement et à l'habitat.

www.adil29.org

Pour les prises de rendez-vous : <https://adil29.rdv.date/>

HEOL

Agence Locale de l'Énergie et du Climat (ALEC) du Pays de Morlaix

Cette association accompagne les particuliers, collectivités locales, professionnels dans la transition énergétique.

www.heol-energies.org

contact@heol-energies.org, 02 98 15 18 08

Logement social

Les demandes de logement sont à faire auprès d'un organisme HLM, ou directement en ligne sur le site :

www.demandelogement29.fr/imhowebGP29/

Votre demande de logement social est diffusée auprès de tous les bailleurs sociaux sur l'ensemble du département.

CAUE

Conseil en Architecture, Urbanisme et Environnement

Vous avez un projet de construction ou rénovation ? Le CAUE vous conseille sur la qualité architecturale de la construction et sa bonne insertion dans le site environnant, urbain ou rural, la couleur, le paysage, les abords de la construction...

contact@caue-finistere.fr, 02 98 98 69 15, permanence assurée à Morlaix Communauté le 1^{er} mardi matin de chaque mois.



Et ça coûte combien ?

Prix médian d'une maison* à Morlaix et Saint-Martin-des-Champs : 153 000 €

Prix médian d'une maison à la campagne : 170 000 €

Prix médian d'une maison dans les Monts d'Arrée : 115 000 €

Prix médian d'une maison en bord de mer : 217 250 €

Prix médian observés en 2023 (données partielles)

Prix médian d'un terrain à Morlaix et Saint-Martin-des-Champs : 33 414 €**

Prix médian d'un terrain en bord de mer : 53 320 €**

Prix médian observés en 2022

* maisons de plus de 5 ans, de plus de 60 m²

** terrains à bâtir pour de l'individuel dont la surface est comprise entre 100 et 3 000 m².

Un coup d'œil sur Leboncoin et auprès des notaires et agences immobilières du territoire vous donnera la meilleure idée des prix pratiqués !

5

Pour se soigner de la tête aux pieds

30 700 emplois dans le secteur de la santé dans le nord Finistère. Et sur notre territoire, trois grands équipements.



Le Centre Hospitalier des Pays de Morlaix

918 lits et 240 places - 129 médecins et 35 internes et médecins juniors. Chirurgies, médecine, pneumologie, gastro-entérologie, cardiologie, oncologie, réanimation, urgences – SMUR, maternité, pédiatrie, imagerie médicale, soins palliatifs, psychiatrie.

15 rue de Kersaint Gilly, Morlaix

T 02 98 62 61 60



La Clinique de la Baie de Morlaix

82 lits - équipe médicale et paramédicale complémentaire, 94 salariés et 48 praticiens. Chirurgie (75 % de chirurgie ambulatoire), médecine, imagerie médicale, un centre de chimiothérapie, une unité de soins non programmés.

La Vierge Noire, Morlaix

T 02 98 62 36 36



Le Centre Perharidy à Roscoff

138 lits. Soins de Suite et de Réadaptation (SSR) à la pointe de la technologie : télémédecine, imprimante 3D, chambres domotisées, service de dialyse, équipements sportifs, etc.

Route de Perharidy, Roscoff

T 02 98 29 39 39

Des maisons de santé
Plusieurs maisons de santé ont déjà vu le jour dans nos communes, d'autres sont en projet. Regroupant plusieurs spécialités dans un même lieu, elles facilitent à la fois l'accès aux soins et le parcours du patient.



- **Centre de santé**, Morlaix, T 02 21 84 09 40
- **Centre de santé dentaire mutualiste**, Morlaix, T 02 98 63 27 64
- **Point santé Don Bosco**, Plourin-lès-Morlaix, T 02 98 88 19 11
- **Office de santé**, St-Martin-des-Champs, T 09 71 42 31 90
- **Pôle santé universitaire**, Lanmeur, T 02 98 67 51 03
- **Maison de santé**, Plouezoc'h, T 02 98 61 98 76
- **Pôle de santé des Rives du Jarlot**, Plougouven, T 02 98 78 70 03
- **Maison de santé**, Plougasnou, T 02 98 67 30 20
- **Pôle santé**, Saint-Thégonnec-Loc-Eguiner, T 02 98 29 39 07

6

Pour grandir et étudier sereinement

Depuis leurs premiers mois jusqu'à leur envol, ici on prend soin de vos enfants. Un cadre de vie apaisé, rassurant, de l'air pur et une offre complète pour bien grandir.



Des couches-culottes...

Le RPE : Relais Petite Enfance

Vous êtes parent ou allez le devenir ? Vous recherchez un mode d'accueil ? Le Relais Petite Enfance est un service gratuit de proximité, où chacun, parent, professionnel et enfant, peut être informé, guidé et accompagné. Il propose des temps de permanences sur l'ensemble du territoire.

T 02 98 88 17 34
rpe@agglo.morlaix.fr

Le pôle petite enfance à Morlaix

- Un multi accueil – crèche collective et halte-garderie – pour les enfants de 0 à 3 ans qui peut accueillir jusqu'à 36 enfants répartis dans 3 sections et propose des accueils réguliers en horaires fixes ou variables ou des accueils occasionnels.
 - Une crèche familiale municipale pour les enfants de 0 à 3 ans qui dispose de 78 places et d'un jardin d'enfants.
- T 02 98 15 27 89
polepetiteenfance@villedemorlaix.org

Loustic Bian

La halte-garderie itinérante accueille à l'heure, à la demi-journée ou à la journée 12 enfants de 3 mois à 4 ans sur les communes de Plourin-lès-Morlaix, Carantec, Plougonven et Pleyber-Christ.

T 02 98 63 51 23 ou 06 76 28 12 73
loustic.bian@agglo.morlaix.fr

La crèche

La Baleine bleue à Plourin-lès-Morlaix

Elle peut accueillir en accueil régulier, d'urgence ou occasionnel 25 enfants âgés de 2 mois ½ à 6 ans et dont les familles résident sur les communes de Plourin-lès-Morlaix, Lannéanou, Le Cloître-Saint-Thégonnec et Plougonven.

T 02 98 72 51 84 ou 09 64 33 21 28
baleine-bleue.creche@wanadoo.fr

Ti ar bleizig à Saint-Thégonnec Loc- Eguiner

La crèche accueille des enfants de 10 semaines à 4 ans. Accueil régulier,

occasionnel et d'urgence y sont proposés.

T 09 52 45 82 90
TiArBleizig@people-and-baby.com

Crèche d'employeurs Toutouig à Plourin-lès-Morlaix

La crèche dispose de 40 places et accueille des enfants de 2 mois et demi à 4 ans. L'accueil est régulier et s'adapte aux besoins des familles en horaires variables et tournants. Critères de priorités et/ou d'admission : salariés d'employeurs réservataires.

T 02 98 62 06 21
toutouig@enjeuxdenfance.fr

Halte-garderie Les Oursons à Plouigneau

Installée dans des locaux de la Maison des Enfants, la Halte-Garderie « Les Oursons » accueille les enfants de 3 mois à 3 ans pour 1 heure, la 1/2 journée ou la journée.

T 02 98 72 10 63
les.oursons@plouigneau.cneap.fr



... aux premiers crayons

Écoles primaires publiques, écoles privées, mais aussi écoles bilingues puisqu'ici nos bambins peuvent se mettre à penser et baragouiner en breton dès la maternelle !

Filière bilingue français / breton

- **Le Poan Ben** à Morlaix
- **Le Gouelou** et **Jules Ferry** à Saint-Martin-des-Champs
- **Le Véléry** à Plourin-lès-Morlaix
- **Les Quatre vents** à Lanmeur
- **Robert Desnos** et **Jules Ferry** à Pleyber-Christ
- **Jules Ferry** à Plounéour-Ménez
- **Marie-Thérèse Prigent** à Plougasnou

My Taylor is rich

L'école publique **Émile Cloarec** de Ploujean propose depuis 2021 une immersion dans la culture anglo-américaine.

Degemer mat !

À l'école **Diwan** à Morlaix, une véritable immersion dans la langue bretonne est pratiquée.



Et pendant les vacances scolaires ?

On inscrit ses enfants aux tickets sports, tickets jeunes ou dans les centres de loisirs pour enfants et ados.



On devient grand

Dans les 11 collèges du territoire

- **Le Château** à Morlaix (public)
- **Mendès France** à Morlaix (public)
- **Saint-Augustin** à Morlaix (privé)
- **Saint-Joseph** à Morlaix (privé)
- **Tanguy Prigent** à Saint-Martin-des-Champs (public)
- **Les 4 vents** à Lanmeur (public)
- **Les Deux-baies** à Carantec (public)
- **Monts d'Arrée** à Plounéour-Ménez (public)
- **Sainte-Marie** à Saint-Thégonnec Loc-Eguiner (privé)
- **François Charles** à Plougasnou (public)
- **Roz Avel** à Guerlesquin (public)

Et on gagne en autonomie dans les 4 lycées

- **Lycée général, technologique et professionnel Tristan Corbière** à Morlaix (public)
- **Lycée agricole de Suscinio** à Morlaix (public)
- **Ensemble scolaire Le Porsmeur** (filières professionnelles) – **Notre Dame du Mur** à Morlaix (filières générales et technologiques) (privé)
- **Lycée professionnel Sainte-Marie** à Plouigneau (privé)

En 2023 :

97 % de réussite au bac au lycée Notre-Dame du Mur

97 % au lycée Tristan Corbière !



Avant de voguer vers l'indépendance

Le bac en poche, on peut choisir, comme le font 900 étudiants, l'une des formations proposées sur le territoire. Mais on peut aussi, si on ne trouve pas chaussure à son pied, s'expatrier vers les proches métropoles de Brest ou Rennes.

L'IUT Brest-Morlaix

L'IUT accueille environ 350 étudiants au sein de deux départements

- **Gaco** (Gestion Administrative et Commerciale des Organisations)

Parcours proposés :

- Management responsable de projet et des organisations
- Management commercial et marketing omni-canal
- Management des activités culturelles, artistiques, sportives et de tourisme

- **Génie civil et construction durable**

- Parcours Travaux Bâtiment (BAT)
- Parcours Travaux Publics (TP)

L'IFSI

Institut de Formation en Soins Infirmiers

Environ 250 étudiants infirmiers à Morlaix.

Les BTS du lycée

Tristan Corbière

- Conception et industrialisation en microtechnique
- Aéronautique
- Conception des produits industriels
- Services et prestations des secteurs sanitaire et social

Les BTS du lycée

de Suscinio

- Le BTSA Gestion et Protection de la Nature
- La licence professionnelle Aménagement du paysage

L'ISFFEL

à Saint-Pol-de-Léon

Spécialisé dans les formations supérieures en alternance, l'ISFFEL propose des contrats d'apprentissage et de professionnalisation de bac à bac + 5 en Commerce, Logistique, QSE et Biotechs.

Askoria

Organisme de formation aux métiers de l'intervention sociale à Morlaix. Ses étudiants suivent une formation unique

en Bretagne, pour devenir assistant de service social, éducateur jeunes enfants, éducateur spécialisé ou encore éducateur technique spécialisé.

Le CNAM

Une antenne du Conservatoire national des arts et métiers existe depuis 2021 à Morlaix, au sein du centre multi-services de Morlaix. Il accueille les adultes en recherche de formation et leur propose une étude individualisée de leur parcours professionnel et une aide au montage du dossier de financement.

La station biologique de Roscoff

La Station biologique de Roscoff est l'une des écoles internes de Sorbonne Université. Elle organise à ce titre des enseignements de Master et de Licence de Sorbonne Université ainsi que deux formations de Licence : la licence Biologie Modélisation et Analyse de Données, formation post-bac, et la licence pro sécurité Alimentaire L3 organisée en partenariat avec l'ISFFEL.

Pour s'épanouir au travail

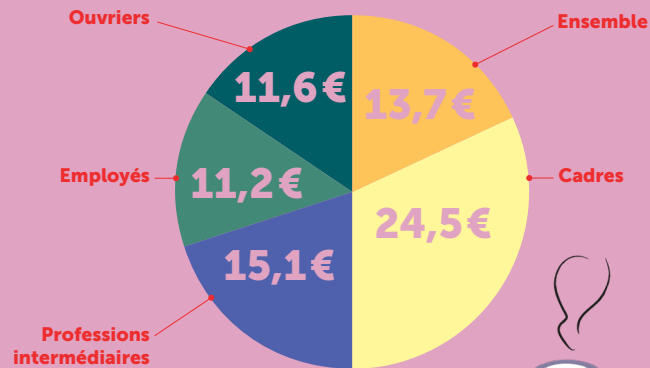
Un emploi pour vous
ou votre conjoint ?

Rendez-vous sur

www.emploi.morlaix-communaute.bzh

Salaire net horaire moyen en 2021 sur Morlaix Communauté

Source Insee, secteur privé et entreprises publiques hors agriculture, catégorie socioprofessionnelle du poste principal occupé par le salarié dans l'année.



Un écosystème équilibré

Petites et grandes sagas locales forgent l'histoire économique de notre territoire marquée par une volonté d'entreprendre incroyable. À côté des institutions comme **Le Télégramme** (6^e quotidien français) ou **Sermeta** (leader mondial d'échangeurs thermiques pour chaudières à gaz) qui prouvent sans cesse leur capacité à se renouveler, des entreprises innovantes telles **Hemarina** (laboratoire biopharmaceutique), **Grain de sail** (commerce équitable à la voile) ou **Viseo** (centre d'excellence dédié aux technologie SAP®) s'implantent sur le pays de Morlaix dans des filières d'excellence et des domaines porteurs.

En rejoignant notre écosystème, vous faites aussi le choix de l'innovation et des réseaux ! Labellisé **French Tech Brest Bretagne Ouest** (union de Morlaix – Lannion – Brest), notre territoire accompagne les « jeunes pousses » en étant force de conseil et de formation pour les aider à grandir et à rayonner aux niveaux national et international.



On me demande parfois :

« Comment avez-vous

réussi à monter une boîte de biotechnologie à Morlaix ? »

Mais à Morlaix, c'est comme

ailleurs, on a Internet et le

téléphone et même un TGV !

Ça suffit pour communiquer

avec le monde. Hemarina à

Paris aurait été noyée dans

la masse, alors qu'à Morlaix

nous sommes aidés et bien

identifiés !

Franck Zal,
fondateur et dirigeant
d'Hemarina

Contacts utiles

Pour trouver un local

Bourse de l'immobilier

www.morlaix-communaute.bzh

Service Zones d'Activités

Économiques - Immobilier

d'entreprises, 02 98 15 31 78

zae@aggllo.morlaix.fr

Pour être accompagné

Service Relations
entreprises

Nous étudions vos besoins et vous

orientons vers les partenaires les

plus pertinents pour concrétiser

votre projet (CCI, CMA...). Nous

proposons aussi des aides au

financement complémentaires

aux aides régionales et nationales.

Service relations aux entreprises,

02 98 15 31 76 animation.eco@aggllo.morlaix.fr

[aggllo.morlaix.fr](http://www.aggllo.morlaix.fr)

14 | Guide des nouveaux arrivants

Réseautez !

Groupe Plato

CCI Finistère - Morlaix

PLATO est un programme d'échanges et de partages d'expériences pour les dirigeants de TPE-PME ayant des problématiques de gestion d'entreprise communes.

www.bretagne.cci.fr/reseaux-dentreprises/integrer-le-reseau-plato-en-Bretagne

Le Carré - Club d'entreprises du Pays de Morlaix

Réuni des chefs d'entreprise afin de favoriser l'échange convivial et le partage de savoir-faire.

clubentreprisespaysdemorlaix.com

Femmes de Bretagne

Ce réseau favorise la création, la reprise et le développement d'entreprises par les femmes, par l'entraide et le partage de compétences.

femmesdebretagne.fr/tag/morlaix/

Réseau Initiative Pays de Morlaix

L'association soutient la création-reprise d'entreprises, mais aussi le développement d'entreprises locales par l'octroi de prêts à taux zéro destinés à renforcer l'apport personnel des chefs d'entreprises. Permanents et bénévoles assurent un suivi des entreprises financées.

T 02 98 15 11 22

France Bretagne Active

Le réseau soutient plus particulièrement les publics prioritaires (jeunes, femmes, entrepreneurs des territoires fragiles, etc.), notamment via des garanties d'emprunts bancaires. France Active soutient, également, les entrepreneurs engagés pour la transition.

www.franceactive-bretagne.bzh

Groupe d'Employeurs Iroise

Il crée du lien entre des entreprises du Finistère Nord afin de partager les ressources humaines dont elles ont besoin. Cette mise en commun favorise un maillage des entreprises et la fidélisation des salariés par des CDI.

www.ge-iroise.fr

BNI Morlaix

BNI est un réseau d'affaires professionnel, basé sur la recommandation mutuelle.

www.facebook.com/bnimorlaix/

Adess Pays de Morlaix

Le pôle de développement de l'Économie Sociale et Solidaire du pays de Morlaix détermine, initie et met en œuvre des stratégies de coopération et de développement du réseau des acteurs de l'ESS sur notre territoire.

www.adess29.fr

Travailler seul ou à plusieurs

Les travailleurs indépendants illustrent aussi cette créativité permanente et participent à réinventer avec audace les manières de travailler. Pour mieux répondre à leurs attentes, de nouveaux modèles qualitatifs essaient.

- **Quai 5**, 1 rue du Poulfanc à Morlaix : 900 m² dédiés aux professionnels, chefs d'entreprises, salariés, étudiants. Bureaux individuels ou partagés, espaces de coworking, salles de réunions. www.quai5.bzh

Quai 5, Morlaix

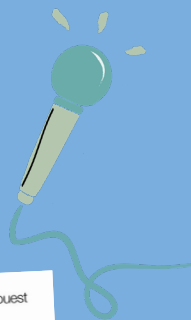


Et aussi

- **CocoLéon**, 28 rue Guichen à Carantec : le coworking en bord de mer ! T 06 58 80 24 49
- **La Boussole**, 52 route de Garlan à Morlaix : bureaux individuels et partagés pour travailler dans un cadre calme, ouvert et dans les valeurs de l'ESS. T 09 81 71 87 49
- **L'embarcardère**, 36 rue de Primel à Plougasnou : bureaux partagés les pieds dans l'eau... ou presque ! T 02 98 67 30 06

8

Pour vivre de culture



J'ai des amis parisiens qui pensent parfois que je vis dans un désert culturel. J'ai au contraire le sentiment d'être au cœur d'un endroit très vivant. Entre le SEW, les cinémas, le théâtre de Morlaix, la scène nationale du Quartz à Brest, les propositions culturelles sont incroyables et je trouve toujours de quoi faire ! Sans compter les propositions plus alternatives qu'on a aussi la chance d'avoir ici.

Catherine Boyen,
Directrice de la station
biologique de Roscoff
(CNRS)

Venez pour baisser
le volume, mais aussi
pour rester branché

#passezalouest
BRETAGNE
PASSEZ À L'OUËST



#festivalPanoramas
#LeMorlaixDesPossibles

WART

Vous savez que la Bretagne est réputée pour son patrimoine culturel. Et qu'elle est une terre de fêtes et de festivals parmi les plus prolifiques de France (si vous n'avez jamais mis les pieds dans le plus grand d'entre eux, Les Vieilles Charrues, vous n'aurez plus d'excuses une fois ici !). Mais savez-vous que notre territoire peut se targuer d'être un fier étendard de cette culture qu'il réinvente avec audace et modernité ?

Un calendrier sans répit !

- **Festival Ad Lib**, une semaine en mai (classique et jazz)
- **Le Petit Festival**, une semaine en juillet (musiques anciennes, arts et patrimoine)
- **Le Morlaix Arts Tour**, fresques urbaines visibles toute l'année
- **Les Rues en scène**, de juillet à septembre (arts de rue)
- **Festival Panoramas**, un week-end en avril (musiques actuelles)
- **Les Originales**, un week-end en septembre (chanson d'auteur)
- **La Charrette aux Merveilles** 2 semaines pendant les vacances de la Toussaint (contes)
- **Salon La Baie des Livres**, un week-end en novembre (littérature jeunesse)
- **Salon Multiples**, un week-end fin octobre ou début novembre (petite édition d'artistes)
- **Festival Tan Miz Du** un mois en novembre (langue et patrimoine bretons)



Des équipements qui rayonnent

Dans la Manufacture des tabacs reconvertie

Le SEW à Morlaix

Prononcé « siou », ce nouveau haut-lieu de création et de diffusion, étendard de la reconversion réussie de l'ancienne Manufacture des tabacs, fait se tourner tous les yeux vers lui ! Équipement atypique et ambitieux, il réunit La Salamandre (trois salles de cinéma art & essai), Wart (musiques actuelles) et le Centre National pour la Création Adaptée (théâtre). Studios de répétition, bar-restaurant et annexe de la librairie Dialogues du centre-ville complètent cette offre plurielle.

www.sew-morlaix.com

L'Espace des sciences de Morlaix

Un Centre des Cultures Scientifique, Technique, Technologique et Industrielle (CCSTTI) de 2 400 m² composé de 9 salles d'exposition. Actions scolaires, conférences et événements ponctuent la vie de ce lieu hors du commun qui fait la part belle aux sciences tout en s'appuyant sur l'histoire industrielle de la Manufacture.

www.espace-sciences-morlaix.org

Les Moyens du Bord

Un lieu qui s'attache à faire vivre un projet dédié aux arts visuels. Souhaitant favoriser l'accès du plus grand nombre à des formes d'expressions contemporaines, l'association dispose d'une artothèque et d'un « petit coin boutique solidaire ».

www.lesmoyensdubord.wordpress.com

Citons encore

- La galerie Réjane Louin à Locquirec, dédiée à l'art contemporain
- Le cinéma Étoile à Carantec, une salle associative classée art et essai
- La Barge à Morlaix, dédiée aux créations alternatives et émergentes.
- L'Écomusée de Plouigneau, la reconstitution d'un ancien village breton



Les concepts scientifiques rentrent mieux dans le cerveau par le bout des doigts !

Marie-Laure Brandy,
Responsable de l'Espace des sciences de Morlaix



Le Théâtre du pays de Morlaix

Un bijou de théâtre à l'italienne dans lequel se joue une programmation régulière de spectacles dans et hors les murs alternant entre théâtre, danse, musique et spectacles jeune public.

27 rue de Brest, Morlaix
T 02 98 15 22 77



Le Pôle Culturel du Roudour

Un équipement disposant d'une médiathèque et d'une belle salle dédiée au spectacle vivant : concerts de musique du monde, jazz, chansons. Également un espace d'exposition.

Rue Park ar Roudour,
Saint-Martin-des-Champs
T 02 98 15 20 90



La Virgule

Un tiers-lieu à la fois chaleureux et élégant, où l'on peut visiter de manière virtuelle un musée gratuit contenant près de 2 000 chefs-d'œuvre. Où l'on peut aussi venir jouer, admirer des expos, lire un livre, prendre un café.

9 rue de Paris, Morlaix
T 02 98 19 19 09



La Maison Penanault

Ce manoir urbain abrite l'office de tourisme de Morlaix, mais aussi un Centre d'Interprétation de l'Architecture et du Patrimoine ainsi que des expositions temporaires toute l'année.

10 place Charles de Gaulle,
Morlaix
T 02 98 62 14 94

9

Pour retrouver le temps de penser à soi, aux siens... et aux autres !



Et pour ne rien manquer

- **L'agenda des animations de l'office de tourisme**
www.baiedemorlaix.bzh/fr/agenda/
- **L'agenda des animations du Résam** www.resam.net/agenda.html

Vous êtes passés à l'ouest et vous allez pouvoir vivre une 2^e vie après le boulot ! Finis les épuisants trajets domicile-travail-école qui vous acheminaient ronchon à la maison. Bénéficiez de ce temps retrouvé pour faire du sport et voir grandir vos enfants. Ici vous trouverez bien évidemment **une offre complète en termes d'offres de loisirs** : gym, foot, natation, hand, basket, judo, roller... Mais aussi une chatoyante palette d'enseignements artistiques : arts plastiques, danse, musique, théâtre...

Et si vous vous y mettiez ?



Pour vous mettre en jambes

Courez le **Saint-Pol-Morlaix** ! L'une des plus anciennes courses sur route en France créé l'événement tous les ans dans notre Baie et accueille chaque début novembre environ 5 000 coureurs. Un parcours de 22 km et un parcours de 10 km qui longent la rivière jusqu'au viaduc de Morlaix.

www.saintpolmorlaix.com



Le club d'escalade Les Danseurs du Roc à Morlaix

Un club qui grimpe, qui grimpe. Au-delà du superbe mur d'escalade (le plus grand de Bretagne) dont il dispose au stade Auregan, il propose aussi des séances de canyon'île en pleine nature en été.

T 06 34 66 84 69



Le golf de Carantec

Un parcours 9 trous jouissant d'un panorama incroyable sur la Baie. Également un pitch & putt.

T 02 98 67 09 14

L'école de danse classique Spirales Entrechats à Morlaix

Seule école de danse classique entre Brest et St-Brieuc installé dans la Manufacture, le studio propose désormais aussi des cours de danse contemporaine.

danse.entrechats@gmail.com





S'amuser en famille

À l'**Écopark de Penzé** : le long de la rivière de Penzé, 10 parcours accrobranche, accessibles dès 5 ans, en plein cœur d'une forêt d'arbres séculaires. Tyroliennes géantes, dont la plus grande de Bretagne (300 m !). Un miniparc pour les enfants de 2 à 4 ans. Un écopark Games : à la croisée du jeu de piste numérique et de l'Escape Game en extérieur dès 10 ans.

Route nationale, Taulé • T 02 98 79 03 21

Au **Musée du loup** : un musée unique en France aux pieds des Monts d'Arrée. Pour que vos enfants n'aient plus jamais peur du loup...

3 rue du Calvaire, Le Cloître Saint-Thégonnec
T 02 98 79 73 45

Dans les **piscines** : deux espaces aquatiques avec pataugeoires, bassins de nage, bassins ludiques et toboggans à Plourin-lès-Morlaix et Plouigneau. Activités et animations toute l'année. Disposent aussi d'espaces bien-être. Aussi une piscine municipale à La Boissière à Morlaix.

Carrefour de la Vieille Roche, Plourin-lès-Morlaix • T 02 98 63 91 20 // Rue de la Libération, Plouigneau • T 02 98 79 86 30 // Rue Eugène Pottier, Morlaix • T 02 98 88 48 70

Au **Domaine de Treuscoat** : des cabanes dans les arbres, un parcabout, un centre équestre et de grandes balades dans la forêt pour cet équipement qui joue désormais dans la cour des grands !

Le Treuscoat, Pleyber-Christ • T 07 75 10 88 49



Les sports nautiques

Ici surf, planche, paddle, kayak mais aussi catamaran, optimist ont le vent en poupe ! Clubs et activités possibles à Carantec, Locquirec et Plougasnou à l'année ou stages pendant les vacances scolaires.

Carantec : 02 98 67 01 12
Locquirec : 02 98 67 44 57
Plougasnou (Térénez) : 02 98 72 33 25



L'école de peinture Blei Mor à Saint-Jean-du-Doigt

Dans son atelier niché dans une petite maison du bourg de cette commune littorale, l'artiste peintre Ricardo Cavallo dispense des cours après d'un public adultes et enfants.

T 02 98 67 85 61



Le Patio à Morlaix, l'Association Artistique à Carantec, Crescen'Do à Plougasnou

Vous trouverez sûrement de quoi satisfaire les appétits artistiques de vos enfants dans ces trois écoles de danse, de musique et d'arts du pays de Morlaix.

À Morlaix : www.lepatiocia.bzh
À Carantec : assoc.artcarantec@gmail.com
À Plougasnou : asso.crescendo29@gmail.com

Rapprochez-vous de vos mairies pour connaître l'ensemble des activités proposées sur votre commune.



Et si vous rejoigniez une asso ?

Ce n'est pas une légende, les Bretons savent accueillir ! Ici les valeurs de partage, de solidarité, d'entraide, d'engagement ne sont pas de vains mots et sont fièrement portées par des femmes et des hommes ouverts, généreux, passionnés. Vous serez surpris de constater l'ardeur de notre tissu associatif. Un véritable atout favorisant le bien-vivre ensemble et la vitalité de notre territoire.



La Baie des livres, salon du livre jeunesse

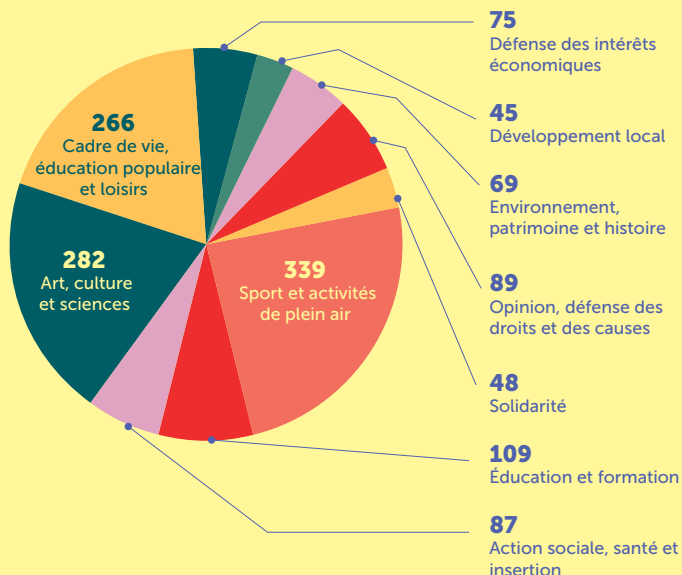
Festisol, festival des Solidarités



Formation de bénévoles

Découvrir l'annuaire des associations du Résam

www.resam.net/annuaire.html



Avec 2 600 acteurs répertoriés, le pays de Morlaix est le territoire breton qui compte le plus grand nombre de créations d'associations. N'étant pas originaires de la région, la taille humaine du territoire nous a plu quand nous nous sommes installés ici. Le côté engagé, militant aussi. Nous avons rejoint des associations et nos agendas personnels se sont vite remplis !

Fanny et Andrea du Résam, Réseau d'échanges et de services aux associations du Pays de Morlaix



10



Pour éveiller ses papilles

Des produits bien de chez nous

Si vous aimez le bon, le bio, le local, vous tombez bien ! Goûtez donc les huîtres, bières ou chocolats qui font la renommée de notre Baie.

Les valeurs de la terre sont fièrement portées sur ce territoire où l'agriculture est encore bien présente tout en prouvant sa capacité à se réinventer (bio, circuits-courts...). Pour du certifié authentique, rien de tel qu'un tour sur les marchés dont celui de Morlaix le samedi matin. Petits producteurs, variété et qualité des produits à des prix abordables sont de véritables atouts de ce rendez-vous archi prisé où vous prendrez vite vos habitudes (un petit café au Ty Coz une fois votre panier rempli ?).



Le bio est en avance en Bretagne. Et nous sommes à proximité de gros centres de consommation (Brest, Saint-Brieuc, Morlaix) que nous desservons très bien, avec la RN12. Nos connexions internet fonctionnent très bien dans ce milieu rural. Le cadre de vie, entre baie de Morlaix et Monts d'Arrée, est motivant pour le personnel. Et la clientèle touristique augmente nettement notre chiffre d'affaires sur les marchés d'été. Nous avons toutes les cartes en main pour aller plus loin !

Yves Canévet,

Boulangerie Canévet



Nos marchés

- **Lundi** à Guerlesquin
- **Mardi** à Plougasnou, Plourin-lès-Morlaix et Pleyber-Christ
- **Mercredi** à Locquirec
- **Jedi** à Carantec, Saint-Jean-du-Doigt, Plouigneau et Plouégat-Guerrand
- **Vendredi** à Lanmeur, Pleyber-Christ et Plounéour-Ménez
- **Samedi** à Morlaix
- **Dimanche** à Saint-Martin des Champs

Amateurs de bonnes tables, demandez la lune et installez-vous à la table de nos restaurants étoilés ou distingués !



Restaurant Nicolas Carro*

Quatre mois après son installation en 2020, Nicolas Carro voyait déjà son talent auréolé d'une première étoile au guide Michelin. Son credo ? Proposer une cuisine en accord avec les saisons et magnifier les produits du terroir.

20 rue du Kelenn, Carantec
T 02 98 67 00 47

Le 21e commis

Une cuisine créative, fraîche et de saison pour ce lauréat de la dotation pour les jeunes talents du Gault et Millaut.

23 rue du Mur, Morlaix
T 02 98 63 50 27



Le Puits de Jeanne

Cette auberge de terroir est considérée comme LA spécialiste du kig ha farz, notre couscous breton qui vous réchauffera le cœur et le corps !

Penn a Nec'h, Plouégat-Moysan
T 02 98 79 20 15

Le Lipouz

Un titre de Maître restaurateur et une toque au Gault et Millaut pour ce restaurant dont la carte se réinvente régulièrement.

39 place Charles de Gaulle, Morlaix
T 02 56 19 19 13



Le Restaurant du port

Idéalement situé face à la mer, dans ce restaurant récompensé par 2 toques au Gault et Millaut, les produits sont travaillés avec méthode et créativité et la cuisine évolue au fil des saisons.

5 place du port, Locquirec
T 02 98 15 32 98

La maison de Kerdies

Un restaurant à la vue imprenable sur la Baie et ses îlots distingué par deux fourchettes au Guide Michelin, mais aussi sélectionné dans le BIB Gourmand depuis 2018.

5 Rte de Perherel, Plougasnou
T 02 98 72 40 66

Boire un verre au bord de l'eau

Après le boulot, on se donne rendez-vous :

- **Dans les bars et restos du Kelenn**, presque les pieds dans le sable à Carantec
- **Au Tempo**, au son des haubans au port de Morlaix
- **Au Café du port**, pour déguster quelques huîtres au Dourduff-en-mer
- **Au Primel café**, pour suivre le retour de pêche à Plougasnou
- **Au Milin**, avant ou après une session de surf à Locquirec



Cantines saines et durables

Un engagement pris par
Morlaix Communauté
et ses communes pour
la transition
écologique, la lutte
contre le gaspillage,
le soutien à une
agriculture locale et
la préservation de la
santé des enfants
et des agents.



Il faut de l'éducation au local,
au bio dès les cantines car
c'est là que se trouvent les
futurs consommateurs !

Marie Rolland,

Le Chant de la terre,
ferme bio à Plougonven

Notre projet était de cibler la
restauration collective avec
un produit très qualitatif,
bio, sans ajout de poudre
de lait dans les yaourts,
sans arômes. De Tréguier à
Roscoff, nous travaillons avec
plus de cinquante structures.
Au début, nous avons un
peu prospecté, mais ils se
sont passé le mot, et nous
avons très vite trouvé notre
clientèle.

Du foin dans les sabots,
producteurs laitiers
à Guerlesquin

Baragouiner comme un Breton

Au début vous n'y
comprenez pas
grand-chose, et puis
vous finirez par vous y mettre
! Ces emprunts du français à la
langue bretonne, aussi appelés
bretonnismes, sont encore
monnaie courante dans nos
échanges verbaux !

Alors si vous voulez passer
pour un gars ou une fille du
coin, on vous aide !

- **A dreuz** : de travers, « çui-ci est parti complètement à dreuz ! »
- **Une cuche** : une queue de cheval
- **Un ribine** : un petit chemin qui permet d'éviter les grands axes... « Prends plutôt les ribines pour rentrer... »
- **Ribouldinguer** : faire la fête, « Grosse ribouldingue le week-end prochain ! »
- **Être dans le lagenn** : ne pas avoir les yeux en face des trous, « j'étais dans le lagenn ce matin quand tu m'as appelé »
- **Vous irez bien faire un tour de tos-tos pendant la foire-haute ?** Entendez « vous irez bien sur les auto-tamponneuses pendant la fête foraine ? » (qui s'installe à Morlaix, chaque année en octobre)
- **Faire de l'essence** pour faire le plein d'essence

- **Envoyer sa mère à l'hôpital** pour amener sa mère à l'hôpital
- Ou le fameux « **Comment qu'c'est avec toi ?** » pour comment ça va ?

En breton, on prononce toutes les lettres... Sauf pour :

- **L'île de Batz** (prononcer «Bâ»)
- **Plougasnou** (ne pas prononcer le "s")
- **Morlaix** (dire "Mortlè")
Mais on dit bien :
- **L'île Callot** (prononcer le "t" à la fin)
- **Barnévez** (prononcer le "z" : "Barnévaïse")

Et pour aller plus loin

- Prenez des cours du soir de langue bretonne avec l'association KLT !
T 02 98 63 98 79 - KLT@wanadoo.fr
ou avec la Scop Roudour pour une formation professionnelle
T 02 98 99 75 81
degemer@roudour.bzh
- Apprenez à jouer de la bombarde, cornemuse et caisse claire avec l'école de musique du Bagad de Morlaix !
T 06 83 46 68 31
bagad.sbm@gmail.com




Rejoignez-nous et révélez-vous !

Vous l'aurez compris : faire le choix de changer de job et de changer de vie pour venir vivre au pays de Morlaix, c'est parier sur un territoire breton durable qui révèle tous les potentiels et favorise votre envie d'entreprendre, de créer, d'innover tout en savourant l'excellence d'un cadre de vie inspirant et énergisant.

  Morlaix Communauté  Morlaix Attractivité

www.morlaix-communaute.bzh

 communication@agglo.morlaix.fr

Édition 2024